

どこでも流し

450G型
550G型

〈みかげ〉

ホースをつなぐだけで庭の
どこにでも設置できる水栓柱流し

組立てて、好きなところに設置し、
耐圧ホース(市販品)をつないでください。

お気に入りの水栓が取付可能です。

※水栓サイズ:呼び径13mm

コンクリートブロックがはまる
底面形状。

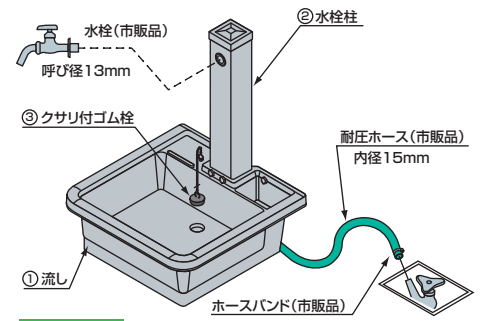
直置きも可能です。



既設の水栓に接続



※写真の水栓は市販品です。



セット内容

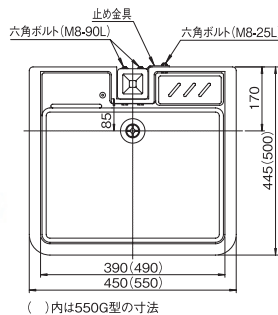
流し・水栓柱・クサリ付ゴム栓・止め金具・水栓柱固定ボルト・
ホースニップル・シールテープ

※水栓、耐圧ホース、ホースバンドは市販品をご使用ください。
※専用スタンドはございませんので、市販のコンクリートブロックを
ご使用ください。

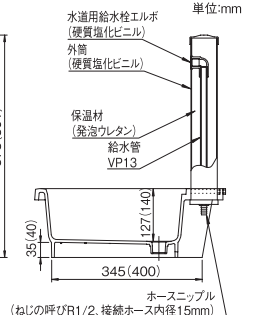
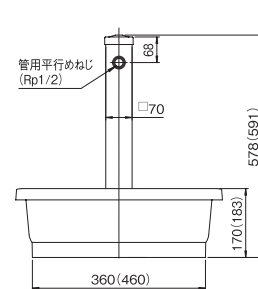
流し どこでも流し

450G型

550G型



() 内は550G型の寸法



※図はサイズ: 450-G型です。

品名	サイズ	色	商品コード	設計価格 (円/個)	入数 (個)	製品図面 番	流し容量	組み立て総質量
DKナガシ	450G型	みかげ	290920	20,460	1	O022	約14ℓ	約5kg
	550G型	みかげ	290937	23,870		O023	約22ℓ	約7kg

※組立式ですので、組立て、市販の水栓及び耐圧ホースを取付けてご使用ください。

※固定の排水管に接続する場合は、硬質塩化ビニル管VU40の接続を推奨します。

品種	幅×奥行×全高 サイズ(mm)
450G型	450×445×578
550G型	550×500×591

材質/流し:ポリプロピレン製
水栓柱:硬質塩化ビニル製

⚠ ご注意

- 散水用です。その他の用途には使用しないでください。(ホースを使用するため、水は飲みません。)
- 一時止水のまま放置しないでください。ホースがはずれて、家財などをぬらすおそれがあります。使用後は元の水栓を閉めてください。
- 流しの上に乗ると、破壊や転倒の危険があります。流しの縁の上に乗らないようにしてください。特にお子様にはご注意ください。
- 配管(給水、排水)で不都合(水漏れ、配水管のつまり等)がないことを確認して使用してください。
- 本体の上や近くで焚き火や物を燃やさないでください。
- 別売の「樹脂製スタンド」との組み合わせは、水栓柱が傾き転倒のおそれがあるため使用できません。

組み立て方法

① 水栓柱の組み立て



付属のホースニップルにシールテープを巻きつけます。(向って時計回りに5回以上)

② 水栓柱の組み立て



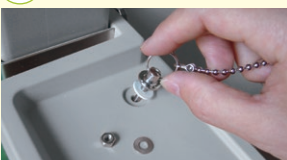
ホースニップルを水栓柱に取り付けます。

③ 水栓柱を固定



付属の止め金具、水栓柱固定ボルトを用いて水栓柱を流しに取り付けます。

④ ゴム栓の取り付け



ゴム栓のクサリを流しのクサリ取り付け穴に通してナットを締めつけます。

⑤ ホースの接続



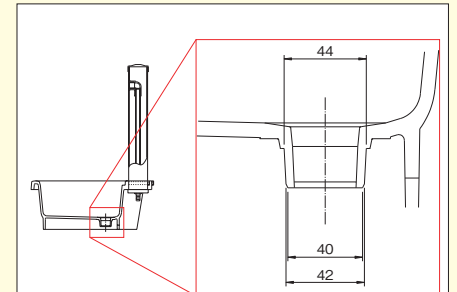
ホースバンド(市販品)を用いて、ホースニップルに耐圧ホース(内径15mm)を取り付けます。(耐圧ホースの反対側は、ホースバンド(市販品)で既設の水栓に接続してください)

⑥ 完成

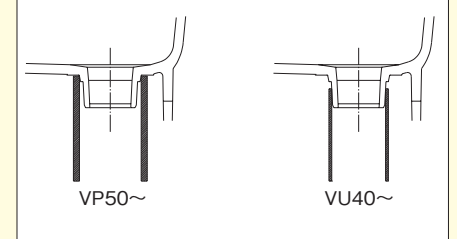


①と同様に水栓(市販品)にシールテープを巻きつけ、水栓柱に取り付けて完成です。

どこでも流し VP、VU管との接続



どこでも流し排水部寸法



※排水ホースとの接続も可能です。